

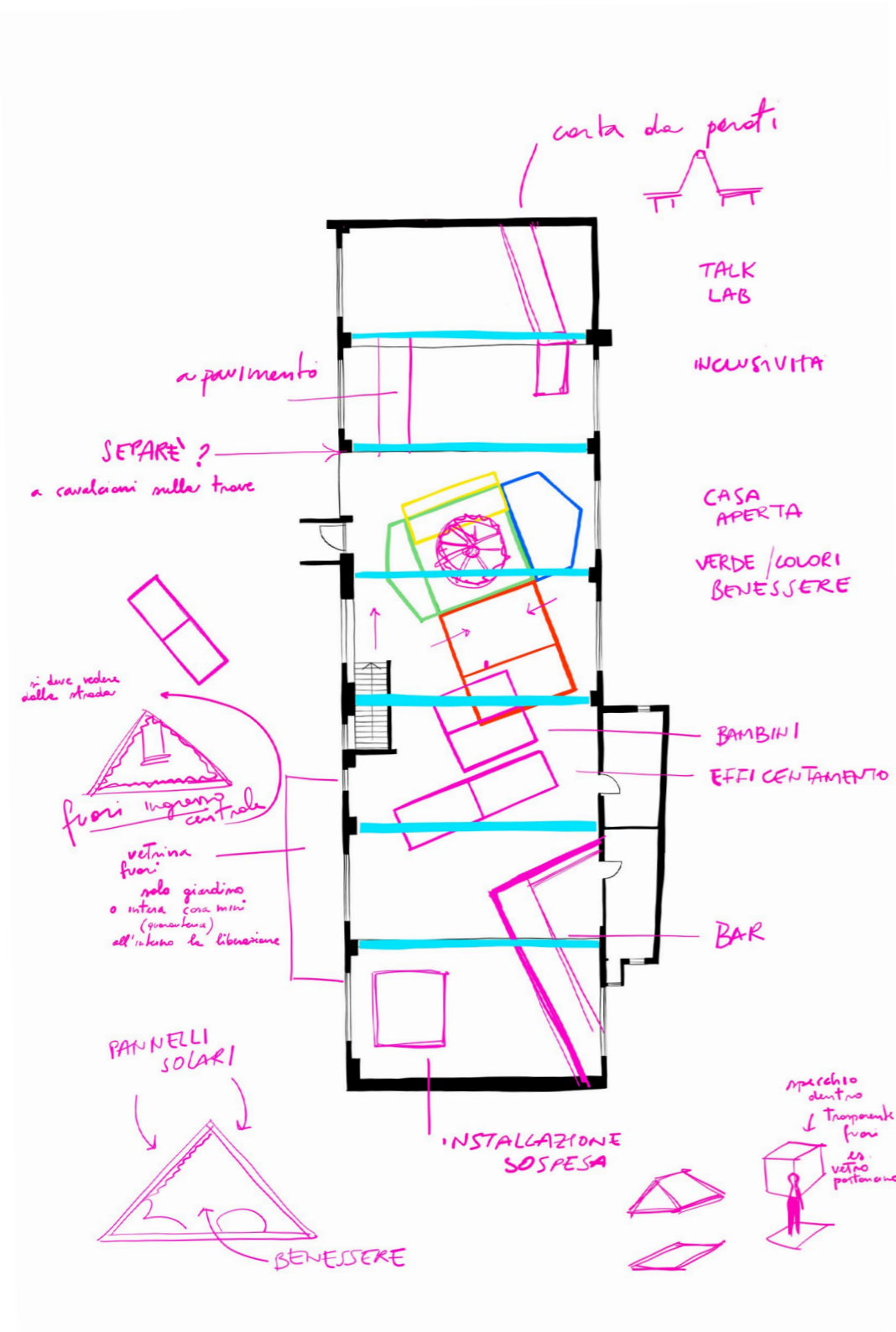
# EBOOK

LABORATORI TEMATICI FUORISALONE 2023



# INDICE

<b>1</b>	Storia di copertina	_4
<b>2</b>	Introduzione	_6
<b>3</b>	I Laboratori	_10
<b>4</b>	#Parolechiave	_16
<b>5</b>	Connettere per FARE	_18
<b>6</b>	Connettere per RIPARTIRE	_20
<b>7</b>	Connettere per RINFORZARE	_22
<b>8</b>	Connettere per INNOVARE	_24
<b>9</b>	Postfazione	_26
<b>10</b>	Connettere per CRESCERE	_28
	Gli organizzatori dei Laboratori Tematici al Fuorisalone 2023	_30



# 1 STORIA DI COPERTINA

“C’è il protagonista e c’è l’antagonista. C’è la principessa da salvare, o il premio da ottenere. C’è l’aiutante vero, ci sono quelli falsi. Poi c’è il lieto fine, immancabile, dopo che qualcuno ha creato una complicazione alla situazione iniziale, facendo partire la storia.” Questo dice l’analisi delle favole dell’antropologo Vladimir Propp.

Ecco, per noi la storia dei Laboratori Tematici organizzati a Fuorisalone 2023 inizia dopo il “vissero per sempre felici e contenti”. Inizia dove iniziano i problemi o, per essere ancora più precisi, i fallimenti. Perché è dai fallimenti che s’impara di più.

Noi di (RI)GENERIAMO siamo ancora molto giovani, siamo nati nel giugno del 2020, abbiamo solo tre anni. Ma sappiamo già cosa vuol dire fallire. E cosa vuol dire cercare di trovare la forza e il coraggio di ripartire dopo un fallimento.

Insieme a CONNECT-Italia e Leroy Merlin, i Laboratori Tematici sono stati pensati e realizzati come un’occasione di condivisione sia dei propri fallimenti, sia delle ricette tentate per ripartire. Da quello che è emerso, e che vi raccontiamo a più mani in queste pagi-

ne, a noi pare che ci sia almeno un ingrediente che non manca mai nelle ricette che ognuno ha utilizzato: creare connessioni, relazioni, fare insieme ad altri. Perché tutti abbiamo provato che da soli non andiamo da nessuna parte, che non otteniamo nulla di duraturo. In particolare, che da soli non troviamo la forza di ripartire. Insieme, invece, sì: sappiamo guardare lontano e trovare, prima o poi, con fatica, sperimentando, la strada per arrivarci.

La storia che vi presentiamo è quindi una storia co-costruita e co-progettata, da tutti coloro che hanno partecipato ai Laboratori e hanno cercato di connettersi per elaborare insieme possibili risposte, o anche solo tentativi di risposte, ai problemi che sempre insieme abbiamo sollevato e discusso in quei giorni. Vi invitiamo a non dimenticare che è, anche, una storia nata e sviluppata nel contesto, quello del Fuorisalone, di un grande evento sul design. E nella definizione di design (vedere su Wikipedia) c’è scritto: «Uno dei ruoli del design è rispondere ai bisogni, risolvere problemi, proporre soluzioni o esplorare nuove possibilità per migliorare la qualità della vita degli esseri umani».

Buona lettura!



## 2 INTRODUZIONE



### CONNETTERE PER... UN' ITALIA DA FAVOLA

*C'era una volta un Paese ricco e democratico, dove tutti i cittadini potevano liberamente inseguire i propri sogni in maniera concreta, autentica e consapevole. Dove i valori umani erano al centro delle scelte politiche e aziendali, mirate soprattutto al benessere delle generazioni future. Dove le imprese generavano valori oltre che profitto, attente soprattutto al bene della collettività. Dove la gentilezza e l'empatia erano elementi principali delle leadership di tutto il sistema Paese...*

Questo non è l'inizio di una bella favola. Questo paese esiste e si chiama Italia, ma spesso, e per diverse ragioni, non ce ne accorgiamo. Forse non sempre è facile accorgersi di quanto l'Italia sia un territorio pieno di ricchezze e di valori, soprattutto oggi, in un contesto dove crisi economiche e sociosanitarie hanno evidenziato la debolezza strutturale dei singoli Stati, i difficili equilibri geopolitici, nonché il percorso ancora in salita e pieno di rischi verso una "transizione equa" il cui vero significato non è chiaro a tutti.

Allora, come affrontare questa complessità verso il futuro e, riprendendo le parole del sociologo Aldo Bonomi, *'dare senso al salto d'epoca che stiamo vivendo?'*

Come ben evidenziato nel documento strategico di CONNECT-Italia il contesto attuale è contraddistinto da alcuni importanti fattori che assumono carattere unico nella recente storia dell'umanità, tra i quali il cambiamento climatico, una forte crescita della popolazione mondiale, rilevanti mutamenti negli equilibri geopolitici e un'imponente accelerazione tecnologica.

Anche la "quasi dimenticata" emergenza sanitaria si è inserita in questo delicato momento, con effetti dirimenti e immediati sui sistemi macroeconomici e sulla vita quotidiana, indebolendo la persona, intesa sia come singolo e sia come collettività sociale, i territori e le soluzioni di governance nella loro capacità di generare valore e benessere.

È diventato sempre più urgente e prioritario raccogliere la sfida della sostenibilità generazionale, oltre che economica, tecnologica, sociale e ambientale. Ecco perché Leroy Merlin e (RI)GENERIAMO, insieme all'associazione CONNECT-Italia, si sono unite per riflettere ed agire, per essere tra gli attori che con forza e determinazione da sempre lavorano per il bene del nostro Paese.

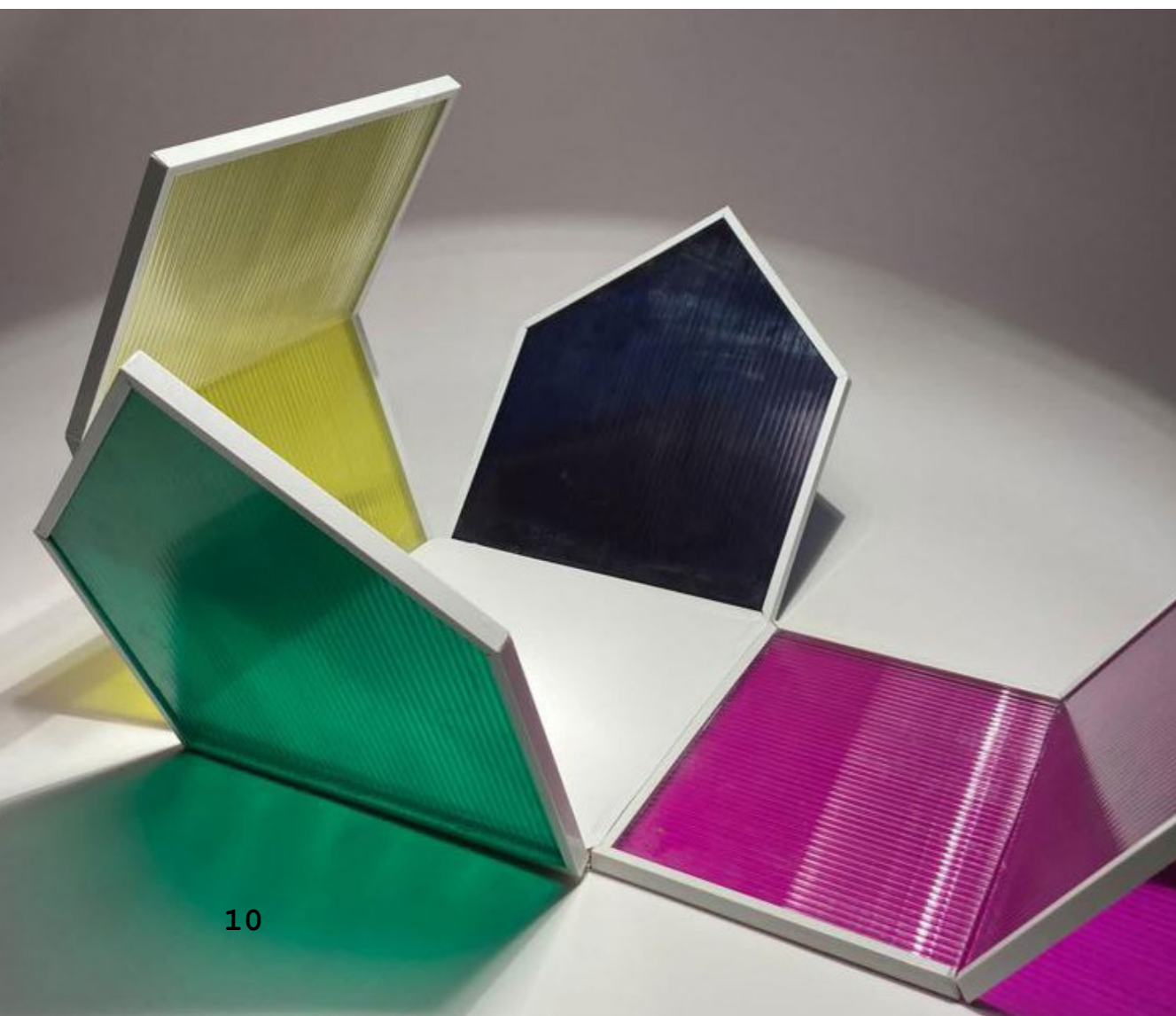
E l'Italia è appunto un sistema in cui coesistono già tutti gli elementi utili ad uno sviluppo sostenibile e duraturo. Allora di cosa abbiamo bisogno? *"Di «connettere» le persone, i territori, per costruire insieme il futuro e supportare il "Sistema Italia" nei cambiamenti richiesti dalla transizione ecologica integrale"*, come prosegue il posizionamento strategico di CONNECT-Italia, *"un elemento fondamentale diventa oggi la promozione di un'ampia ed efficace connessione tra istituzioni, organizzazioni e persone in tutto il territorio nazionale, attra-*

*verso un patto intergenerazionale che sostenga cultura, valori locali e promuova lo sviluppo di infrastrutture digitali, di nuovi lavori e valorizzazione dei vecchi mestieri, delle micro, piccole e medie imprese, dei servizi dedicati alla persona, della finanza per lo sviluppo sostenibile e della tutela ambientale"*.

Bisogna riattivare un'intelligenza collettiva sociale basata sul dialogo tra esperienze locali e saperi, al fine di proporre nuovi strumenti per affrontare le sfide economiche e sociali. Solo così potremo superare un contesto contraddistinto da forte incertezza e dalla necessità di strutturare un sistema coeso di relazioni solidali tra persone e organizzazioni che sappiano identificare e creare nuove e concrete opportunità di sviluppo, perché il sistema Italia sia finalmente connesso nell'attuale "salto d'epoca".

Solo unendo la sostenibilità all'innovazione potremo co-creare gli strumenti utili ad una transizione stabile e virtuosa, affinché si possano connettere tutti quegli attori, molti di loro piccoli e radicati nei territori locali, che già rendono il nostro Paese unico al mondo.

# 3 I LABORATORI



I Laboratori Tematici sono stati promossi da Leroy Merlin, (R)GENERIAMO e CONNECT-Italia nell'ambito del Fuorisalone 2023 che si è svolto dal 17 al 23 Aprile 2023 a Milano. È stato un ciclo di quattro incontri ospitati presso lo spazio Open House di Casa Nervesa allestito da Leroy Merlin. L'obiettivo dei Laboratori era esportare best practice, creare connessioni, sinergie e punti di contatto.

L'agenda dei Laboratori prevedeva due ore la mattina, con partecipanti in maggioranza in presenza e anche collegati da remoto, con la possibilità di partecipazione libera da parte del pubblico.

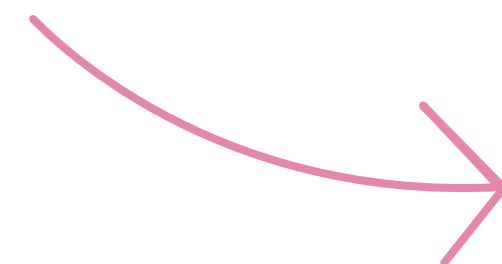
L'incontro, dopo una breve introduzione, era in gran parte e volutamente non strutturato e lasciava massima libertà ai partecipanti di argomentare intorno al tema proposto.

Al termine, i partecipanti erano invitati prima a scrivere sui grandi fogli posti sui tavoli di lavoro le parole

chiave che riassumevano il loro pensiero, poi a identificare le connessioni che ritenevano più interessanti con le parole chiave indicate dagli altri partecipanti.

In chiusura, si chiedeva ai partecipanti di motivare le connessioni individuate, aprendo così alla possibilità di "dar vita" alle stesse trasportandole nella vita reale attraverso l'attivazione di contatti, relazioni, sinergie.

## PROGRAMMA DEI LABORATORI





Primo Laboratorio  
**Martedì 18 Aprile**

## **CONNETTERE PER FARE**

*#Reti #Connessioni #BuonePratiche*

Come promuovere sinergie e processi che già affrontano le tematiche sociali, culturali e ambientali del Paese per dare vita a reti allargate, mettendo in connessione modelli di buone pratiche con realtà meno virtuose.

Hanno partecipato:

**ANDIGEL** (Associazione Nazionale dei Direttori Generali degli Enti Locali)

**Fondazione Appennino**

**Fondazione Garrone**

**CSR Natives**

**ISPRA** (Istituto Superiore per la Protezione e la Ricerca Ambientale)

**SEC** (Scuola di Economia Civile)

**Cooperativa La Paranza**

**UNCEM** (Unione nazionale dei comuni, comunità ed enti montani)

**Ri-Maflow**

**Fondazione Promozione Acciaio**

Secondo Laboratorio  
**Mercoledì 19 Aprile**

## **CONNETTERE PER RIPARTIRE**

*#Competitività #Circolarità #Sostenibilità*

Le nuove sfide per rilanciare la competitività dei territori attraverso la promozione di economie circolari e sostenibili.

Hanno partecipato:

**Istituto Credito Sportivo**

**Homes4All**

**Consorzio Kairos**

**Chiara Foglietta** - Assessore della Città di Torino alla Transizione ecologica e digitale

**Innovazione, Ambiente, Mobilità e Trasporti**

**MM Milano**

**Politecnico di Milano**

**Airbnb**

Terzo Laboratorio  
**Giovedì 20 Aprile**

## **CONNETTERE PER RINFORZARE**

*#Fragilità #Giovani #Lavoro*

La promozione di azioni volte allo sviluppo del mercato del lavoro, per una società inclusiva verso i giovani e i più fragili.

Hanno partecipato:

**Invento Lab**

**Istituto Credito Sportivo**

**Marco Stancati** - Comunicatore d'impresa e Docente de La Sapienza di Roma

**SEC** (Scuola di Economia Civile)

**ConVoiOnlus**

**Fondazione Adecco per le pari opportunità**

**Cooperativa sociale Oikos**

**NextEconomia**

**ENAIIP Lombardia**

Quarto Laboratorio  
**Venerdì 21 Aprile**

## **CONNETTERE PER INNOVARE**

*#Valore #Ambiente #Impattozero*

L'innovazione al centro di azioni, progetti e connessioni volti a creare valore sociale ed economico con 'impatto zero' sull'ambiente.

Hanno partecipato:

**Comune di Pescara** (Delegato per la gestione delle Comunità energetiche)

**PEFC Italia**

**UNCEM** (Unione nazionale dei comuni, comunità ed enti montani)

**Consorzio Forestale Canavese**

**Rete Si parte dal Bosco**

**Associazione Monte Rosa Foreste**

**Fondazione di Compagnia di San Paolo**

**TeamSystem**

**Sisifo**



# 4

## #PAROLECHIAVE

VALORI, AZIONI, PAROLE  
EMERSE DAL CONFRONTO  
DEI PARTECIPANTI  
AI LABORATORI

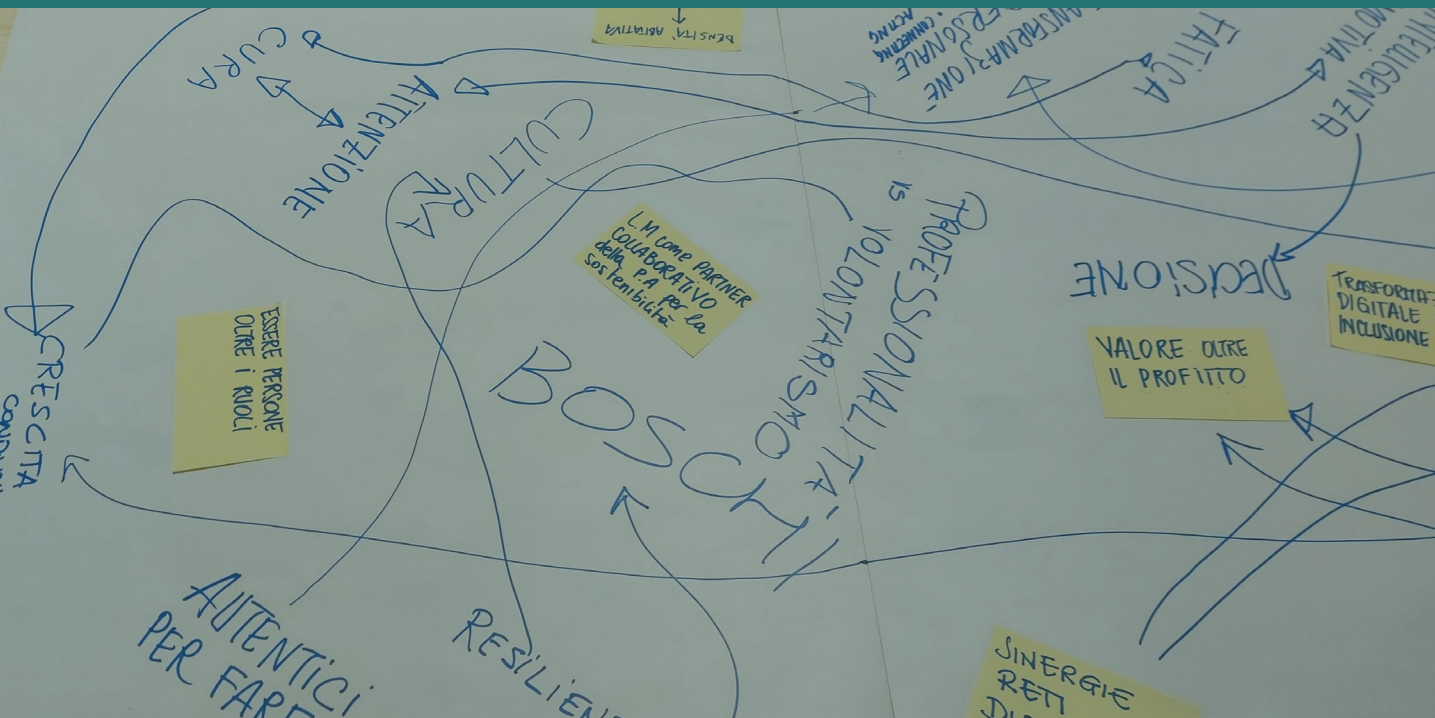
#Accoglienza  
#AccorciareleDistanze #Ambiente  
#Apertura #Ascolto #Attenzione #Autentici  
#Benessere #Boschi #Buonepratiche #Circularità  
#Collaborazione #Collettività #Competitività #Comunicare  
#Comunità #Condivisione #Conessioni #Consapevolezza  
#CoProgettazione #Coraggio #CrescitaCondivisa #CrisiClimatica #Cultura  
#Cura #Decisione #DensitàAbitativa #Dichiarare #Disabilità #Disorientamento  
#Disseminazione #EcoAnsia #EcologiaIntegrale #EconomiaCircolare  
#EconomiaCivile #Emozioni #Empatia #EsserePresenti #Fallimento  
#FarePensato #Fatica #Favola #FinanzaPrivata #Formazione #Fragilità  
#Generatività #GenerazioniFuture #Gentilezza #Giovani #HumanCentricity  
#ImpattoSociale #ImpattoZero #Inclusione #IntelligenzaEmotiva #Intergenerazionale  
#Laboratorio #Lavoro #Lentezza #Mappe #Multidisciplinarietà  
#Normalità #OltreiRuoli #Orientamento #Partecipazione #Partner  
#Pianificare #Pionieri #Ponti #Professionalità #Progettare #Prossimità  
#Relazioni #Resilienza #Resistenza #Responsabilità #Reti  
#Riconnessione #Rifugio #Ripartenza #Rispetto #Scegliere  
#Scuole #Sensibilità #Silenzio #Sinergie #SociVirtuosi  
#Sostenibilità #Stare #SviluppoPersonale  
#Tecnologia #Territori #Timing #TransizioneEcologica  
#Trasformazione #Trasparenza  
#Urgenza  
#Valore #Velocità  
#Visione  
#Volontariato

# 5 CONNETTERE PER FARE

(PRIMO LABORATORIO)

#Reti #Conessioni #BuonePratiche

*Come promuovere sinergie e processi che già affrontano le tematiche sociali, culturali e ambientali del Paese per dare vita a reti allargate, mettendo in connessione modelli di buone pratiche con realtà meno virtuose.*



Il “fare pensato” consapevole per creare sinergie > reti > connessioni > buone pratiche tra Enti territoriali, Imprese, Organizzazioni e Società civile, quale facilitatore di un cambio di paradigma dove la persona è posta al centro. Si tratta di una visione *human centricity* nella quale l’intelligenza emotiva, insieme a gentilezza ed empatia creano valore, crescita e impatto sociale, dando vita ad un modello di “*Human Smart City*”, punto di svolta di un progresso, portatore di innovazione e sostenibilità.

Sono questi i principali aspetti emersi durante il primo laboratorio, al quale hanno partecipato, oltre gli organizzatori (Leroy Merlin, (RI)GENERIAMO eCONNECT-Italia), l’Associazione Nazionale dei Direttori Generali degli Enti Locali – Andigel e il Comune di Pescara, la Scuola di Economia Civile (SEC), l’Istituto Superiore per la protezione e Ricerca Ambientale (ISPRA), la Fondazione Appennino, l’UNCCEM, l’Istituto di Credito Sportivo, la Fondazione Garrone, la Fondazione Promozione Acciaio, CSR Natives e la Cooperativa La Paranza.

Parliamo di un modello che ancora si deve affermare nella politica del Paese al fine di ottenere la giusta autore-

volezza e riconoscibilità. Solo con la sua affermazione nella società civile e politica, l’adozione di tale modello permetterà di moltiplicare gli effetti positivi generati dalle buone pratiche messe in campo dal singolo e dalle organizzazioni in modo settoriale, riducendo gli sforzi e sviluppando benefici a livello umano e sociale.

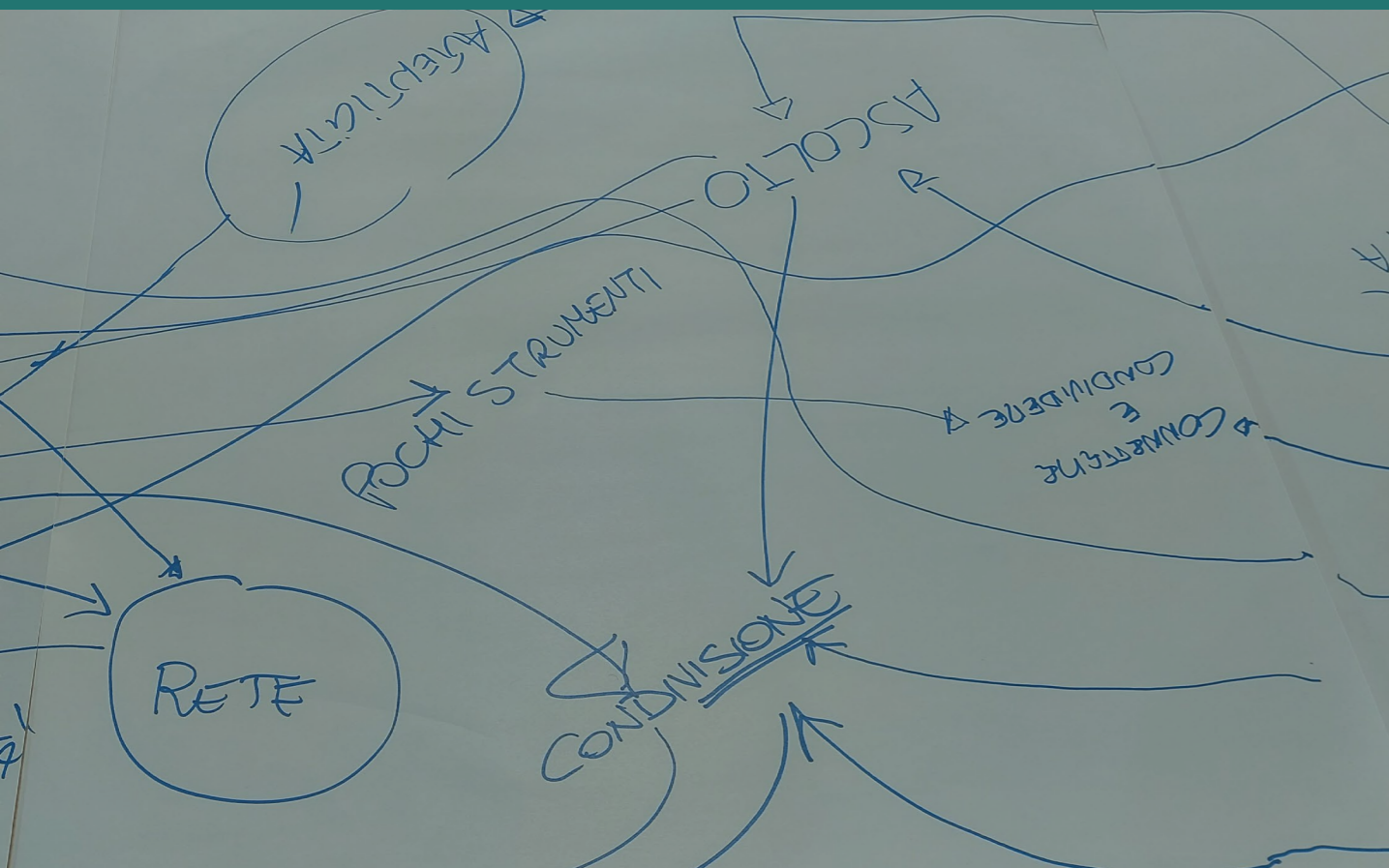
Ecco che ancora una volta le connessioni rappresentano il punto di svolta di una società troppo relegata all’individualismo, nella quale si denota l’esigenza sempre più impellente di mettere in campo nuove interazioni e dare vita a quella che Manuel Castells definì negli anni novanta come “la società delle reti, dove le reti rappresentano l’unità basilare della società moderna”.

# 6 CONNETTERE PER RIPARTIRE

(SECONDO LABORATORIO)

#Competitività #Circolarità  
#Sostenibilità

*Le nuove sfide per rilanciare la competitività dei territori attraverso la promozione di economie circolari e sostenibili.*



Promuovere la competitività del Paese attraverso l'economia circolare e la sostenibilità per rilanciare i territori, è stato il filo conduttore che ha caratterizzato il secondo laboratorio. Un obiettivo che ha trovato una prima risposta condivisa nei valori comuni, tra i quali, in particolare, trasparenza, autenticità, ascolto, empatia e consapevolezza, quali principi fondamentali per rispondere in modo adeguato ai bisogni della collettività, in una epoca in cui è doveroso bilanciare la crescita, riducendo le disparità, attraverso un approccio economico non solo orientato al reddito, ma più vicino ai cicli naturali, all'ambiente e al benessere della persona.

Sulla base di questa politica, dove la visione di CONNECT-Italia e (RI)GENERIAMO si ritrovano, è importante che ognuno faccia la propria parte: istituzioni, organizzazioni che a vario titolo interagiscono sul territorio, imprese e cittadini, al fine di superare le difficoltà emergenti che ostacolano lo sviluppo di buone pratiche e la circolazione della conoscenza. Un aspetto che solo attraverso l'adozione di soluzioni condivise ci permette di affrontare in modo coerente le sfide del momento e garantire, al contempo,

un futuro sostenibile per le nuove generazioni.

Sono questi i temi condivisi nella giornata in cui si è svolto il secondo laboratorio, al quale hanno partecipato, oltre alle organizzazioni promotrici – Leroy Merlin, (RI)GENERIAMO e CONNECT-Italia, - l'Assessorato al Turismo del Comune di Torino, il Politecnico di Milano, l'Istituto di Credito Sportivo, HOME4ALLS, Airbnb, MM Milano e il Consorzio Kairos.

Un esperimento in cui si è provato a mettere sul tavolo tutte le criticità del momento per costruire una mappa in cui la *value proposition* di CONNECT-Italia "connessione del fare pensato", viene vista quale valore chiave di ripartenza per lo sviluppo del nostro Paese.

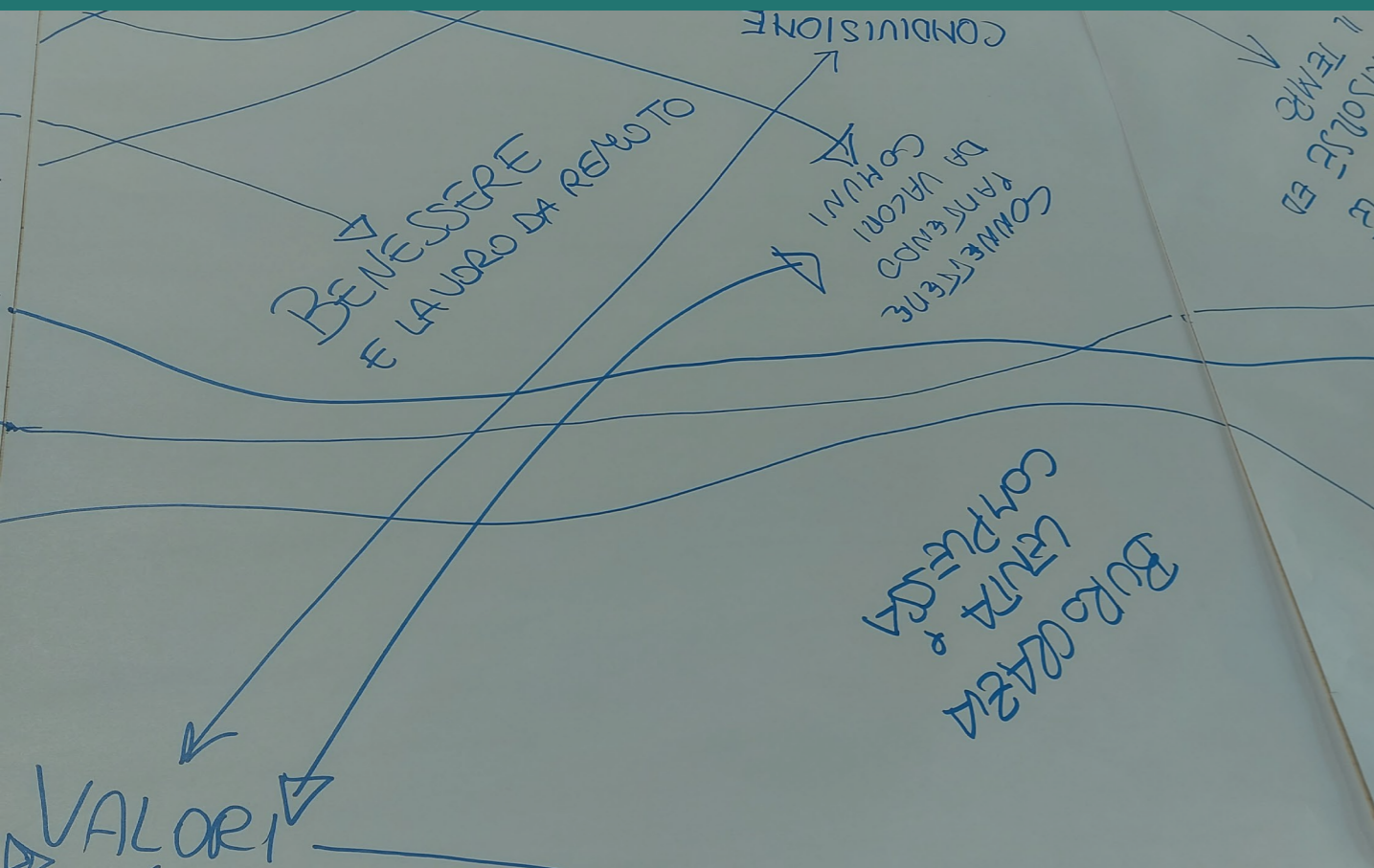


# 7 CONNETTERE PER RINFORZARE

(TERZO LABORATORIO)

#Fragilità #Giovani #Lavoro

*La promozione di azioni volte allo sviluppo del mercato del lavoro, per una società inclusiva verso i giovani e i più fragili.*



I giovani sono certamente oggi fra le categorie più fragili, per vari motivi e sotto vari aspetti, fra cui spiccano quello psicologico e quello dell'accesso al mondo del lavoro.

Perché faticano a trovare riferimenti, nella didattica standardizzata che viene loro offerta come in generale nella società degli adulti, che diano loro un orientamento, per cui finiscono per essere vittime di un profondo disorientamento. Perché colpiti dal lockdown hanno perso anni cruciali per lo sviluppo interiore, hanno patito una carenza di emozioni e relazioni, e oggi hanno desiderio di incontrare l'altro ma allo stesso tempo ne hanno paura. Perché sono consapevoli della crisi climatica che genera in loro fenomeni di eco-ansia.

Perché sono immersi in una narrazione "photoshoppata" della realtà, veicolata nel mondo virtuale digitale in cui trascorrono lungo tempo: un mondo che vivono come un rifugio, un guscio da cui però è poi complicato uscire, che sanno non essere autentico ma che rapisce quasi tutta la loro attenzione, rendendoli distratti verso tutto il resto. Anche perché non trovano né apertura né tanto meno accoglienza, nel mondo del lavoro e

in generale degli adulti.

Affrontare queste criticità è complesso, richiede azioni a vari livelli. Molto va fatto sull'ascolto da una parte e sulla formazione dall'altra. Ai giovani vanno dati il tempo, gli spazi e gli strumenti per poter dichiarare le proprie difficoltà, anche nell'ambiente di lavoro. Bisogna aiutarli a sviluppare un approccio critico, a fare domande, a sviluppare un visione che gli permetta di stare nel presente guardando però al futuro.

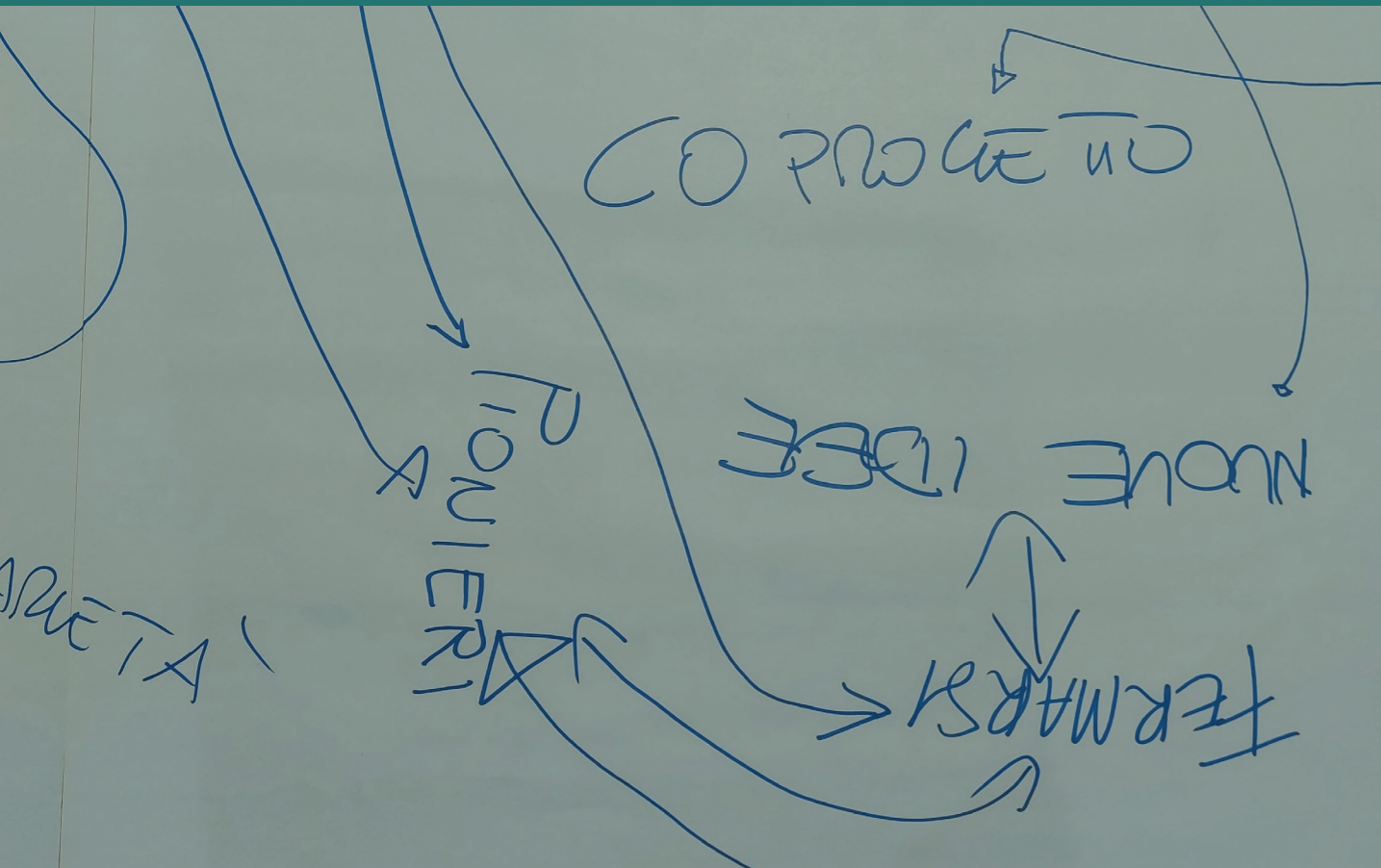
Una delle chiavi principali per trovare un modo efficace di aiutare i giovani a fare i conti con la propria fragilità, e a viverla come una "capacità di rompersi" per poi riaggiustarsi, può essere rappresentata dalla collaborazione: attori con competenze differenti ma complementari, che si muovono in ambiti diversi ma intersecati, che agiscono insieme ricercando sinergie. La collaborazione, però, è qualcosa di cui tutti parlano ma che pochi praticano. Forse perché per arrivare a collaborare è prima indispensabile assumersi il rischio di provare a creare ponti, a cominciare da quelli intergenerazionali. Questo può essere il punto di partenza.

# 8 CONNETTERE PER INNOVARE

(QUARTO LABORATORIO)

#Valore #Ambiente #Impattozero

*L'innovazione al centro di azioni, progetti e connessioni volti a creare valore sociale ed economico con 'impatto zero' sull'ambiente.*



Sappiamo che per salvaguardare l'ambiente e il clima, bisogna agire con rapidità e innovazione, perché finora si è agito lentamente e con risultati insufficienti. Inoltre, nell'azione occorre coniugare l'aspetto ambientale con quello sociale, perché la transizione ecologica dev'essere accelerata ma anche socialmente giusta, altrimenti non avverrà. La sfida è attivare progetti che rispondano a questi requisiti.

Uno degli spunti principali usciti dalla discussione che ha animato questo quarto laboratorio ha riguardato la necessità di elaborare progetti che siano capaci di coinvolgere nel modo più ampio possibile, in un'ottica di prossimità, le comunità e i territori di riferimento. Vale a dire tutti quelli che si possono considerare non semplicemente stakeholder (portatori di interessi) ma portatori di valori. Compresse le generazioni future.

I progetti su cui puntare sono chiamati ad essere pionieristici, massimamente innovativi da più punti di vista, e nel dialogo fra i partecipanti si è cercato di delineare le loro principali caratteristiche: progetti coraggiosi; focalizzati sull'impatto che intendono produrre; che cercano di stabilire connessioni dirette, personali e stabili, cioè che non si esauriscono al termine di una singola progettualità,

sia con realtà prossime ma spesso poco considerate, come le scuole, sia con realtà che possono essere fisicamente lontane ma si mostrano vicine in termini di obiettivi perseguiti, ad esempio la finanza privata orientata verso la sostenibilità; progetti ricchi di multidisciplinarietà, oltre che di molteplicità di vedute; progetti che siano co-progettati, non calati anonimamente dall'alto ma costruiti dal basso.

Una caratteristica fondamentale è inoltre quella di sapersi comunicare in modo efficace, non nel senso dell'advertising ma appunto del "mettere in comune", in modo accessibile e comprensibile per chiunque. Per farlo occorre innanzitutto stabilire una relazione con l'interlocutore, entrare in empatia per poter calibrare il racconto. Occorre uscire dalla visione comune per cui il fallimento è allo stesso tempo un'eccezione, e una condanna, e promuovere invece una visione che lo consideri la normalità, specie se riferito ad attività pionieristiche, e un'occasione per riprovare. E occorre considerare che va curato non solo il piano della comunicazione verbale ma anche quello della comunicazione emozionale, spesso il più importante quando l'obiettivo ultimo è quello, appunto, di "mettere in comune".



# 9 POSTFAZIONE



## E ORA?

All'inizio abbiamo detto che i Laboratori Tematici organizzati a Fuorisalone 2023 da Leroy Merlin, CONNECT-Italia e (RI)GENERIAMO, partivano da dove le storie o, meglio, le favole tradizionali in genere terminano. Da dopo, cioè, il "vissero per sempre felici e contenti".

Ecco, ora siamo arrivati al punto in cui anche la breve storia che vi abbiamo raccontato in queste pagine è giunta alla fine. Siamo arrivati al nostro "felici e contenti". Ma c'è un piccolo particolare: questa non è la fine, questo è solo l'inizio.

I Laboratori Tematici sono infatti l'inizio di un percorso che costruiremo insieme a tutti quelli che vorranno lavorare con noi. Da subito o cammin facendo, anche perché ci auguriamo di riuscire a fare insieme un cammino lungo e fruttuoso.

Incontrandoci, discutendo, aprendoci, connettendoci, ci siamo fatti un'idea del "cosa", cioè di quali sono i principali problemi su cui si potrebbe cercare di lavorare insieme. Abbiamo abbozzato, letteralmente, le prime connessioni sui grandi fogli dei tavoli di lavoro intorno ai quali ci sia-

mo fisicamente riuniti. Abbiamo avuto i primi approcci, anche sull'onda dell'entusiasmo abbiamo accarezzato le prime idee di collaborazione. Abbiamo provato a individuare anche il "come", cioè come potrebbero o forse anche dovrebbero essere le progettualità sulle quali agire insieme.

Ora è arrivato il momento di cominciare a provare a mettere a terra le idee, prima di tutto immaginando un seguito ai Laboratori Tematici.

## QUALE? QUANDO? CON CHI? PER FARE COSA?

Connettiamoci per parlarne. Il primo capitolo della storia si è chiuso. Voltiamo pagina e apriamo il secondo. Anzi, scriviamolo, perché nessuno ancora l'ha scritto. Non esiste una storia senza protagonisti perché sono proprio loro a realizzarle. Grazie per il vostro contributo. Il prossimo capitolo lo scriveremo ancora insieme.

A tutti i partecipanti ai Laboratori vanno i nostri più sentiti ringraziamenti per il tempo e le energie messe a disposizione.



# 10 CONNETTERE PER CRESCERE

## LA PARTECIPAZIONE DEGLI ABILITATORI DI CONNESSIONE

*Per comprendere l'efficacia della nostra iniziativa al Fuori Salone, ciascun partecipante è stato invitato a compilare un questionario online, nato con un duplice scopo: valutare l'efficacia dei laboratori assieme a coloro che ne hanno preso parte e allo stesso tempo integrare le diverse aspettative dei partecipanti per creare laboratori sempre più "abilitatori di connessioni".*

Il 100% ha invece espresso l'interesse nel creare nuove connessioni e a proseguire l'attività avviata al Fuori Salone.

Tra gli ambiti tematici emersi come di maggiore interesse all'interno dei quali creare nuove connessioni vi sono:

- *progetti con le comunità e per i dipendenti*
- *progetti afferenti la sfera sociale, del lavoro e dell'inclusione*
- *progetti per valorizzare e condividere best practices locali*
- *progetti con imprese ed enti istituzionali che condividano gli obiettivi di CONNECT-Italia*
- *progetti per diffondere una nuova cultura di sostenibilità*

Per concludere, i contenuti raccolti mediante questionario rappresentano un pilastro importante di questo "nuovo inizio", perché ci permette non solo di valorizzare le singole esperienze vissute ma anche di sistematizzare i bisogni delle organizzazioni che ne hanno preso parte, così che i prossimi laboratori possano diventare sempre di più abilitatori di cambiamento e connessione.

Le 9 domande formulate nel questionario sono state sviluppate per raccogliere le opinioni dei partecipanti sui seguenti macro argomenti:

- *Efficacia e criticità della metodologia sviluppata da (RI)GENERIAMO e CONNECT-Italia*
- *L'efficacia dei laboratori di creare nuove connessioni o di rafforzare connessioni esistenti*
- *L'interesse nel creare nuove connessioni*
- *La disponibilità nel proseguire l'attività avviata al Fuori Salone mediante la condivisione di esperienze e connessioni*

Le risposte raccolte sono state preziose e ricche di contenuti. In particolare, la totalità delle risposte ottenute dal questionario ha ritenuto efficace la metodologia utilizzata. L'88% dei rispondenti inoltre ha confermato di aver creato nuove connessioni e di aver rafforzato quelle esistenti.

## GLI ORGANIZZATORI DEI LABORATORI TEMATICI AL FUORISALONE 2023



### LEROY MERLIN

Leroy Merlin è un'azienda del Gruppo ADEO, leader europeo nel mercato del bricolage e del "fai da te" posizionato al terzo posto nel mondo.

Leroy Merlin è la prima azienda in Italia nel settore del bricolage e del "fai da te", leader nella ristrutturazione e decorazione della casa e del giardino. È presente con 51 punti vendita distribuiti su tutto il territorio nazionale, circa 8.500 collaboratori e un fatturato di oltre 1,5 miliardi di euro.

### (RI)GENERIAMO

SOCIETÀ BENEFIT E B CORP

(RI)GENERIAMO Società benefit e B Corp, nasce dalla collaborazione tra la Cooperativa Sociale Agricoltura Capodarco, l'Associazione Bricolage del Cuore, l'impresa sociale ConVoi Lavoro, Cooperativa Liberitutti, l'agenzia per il lavoro Abile Job, con il sostegno di Leroy Merlin Italia.

L'obiettivo comune è GENERARE nuove economie per RIGENERARE PERSONE, PRODOTTI e PERIMETRI promuovendo un'economia partecipativa che valorizzi, in un'ottica imprenditoriale, le persone nella loro diversità e per includerle nell'attuale sistema di mercato persone e prodotti, altrimenti esclusi, riconoscendone valore e generando nuovi perimetri.

### CONNECT-ITALIA

CONNECT-Italia è un'Associazione del terzo settore che si prefigge finalità civiche, solidaristiche e di utilità sociale, mediante la promozione di un'ampia connessione tra istituzioni, organizzazioni e persone in tutto il territorio nazionale, attraverso un patto intergenerazionale che sostenga cultura, valori locali e promuova lo sviluppo di infrastrutture digitali, di nuovi lavori e valorizzazione dei vecchi mestieri, delle micro, piccole e medie imprese, dei servizi dedicati alla persona, della finanza per lo sviluppo sostenibile e della tutela ambientale in tutto il Paese.





**LEROYMERLIN**

*Voglia di fare casa.*



**(RI)GENERIAMO**  
*persone, prodotti, perimetri*

